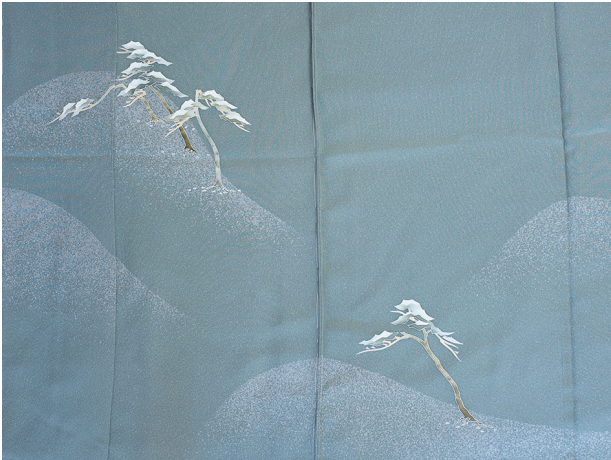


きもの



訪問着 松
坂井教人作



訪問着 倉吉緋
福井貞子作



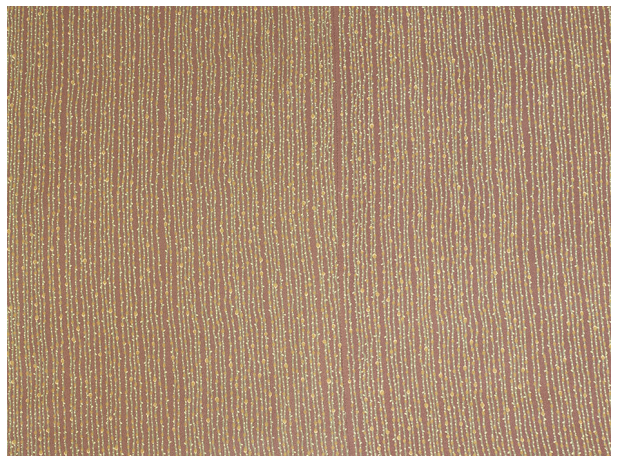
付下 波に流水



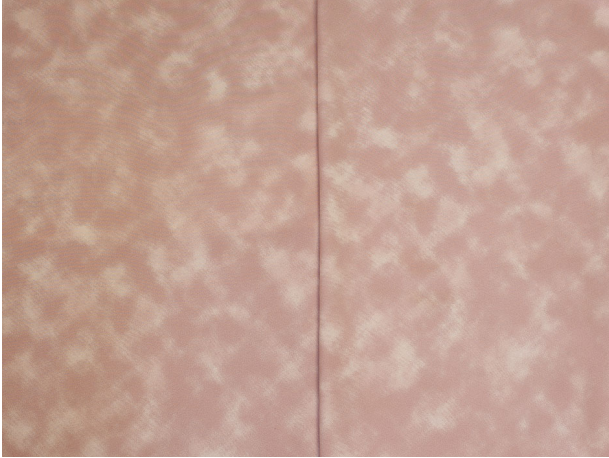
江戸小紋 万筋、鯨小紋



染着尺 雪輪



染着尺 型染



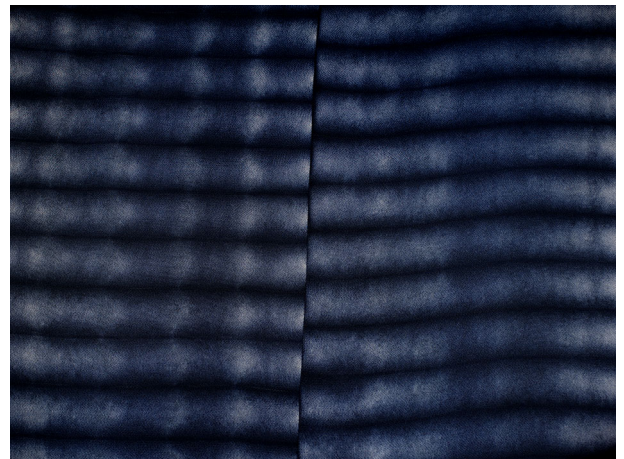
染着尺 邑暈し



染着尺 型染



紬地 染着尺 型染



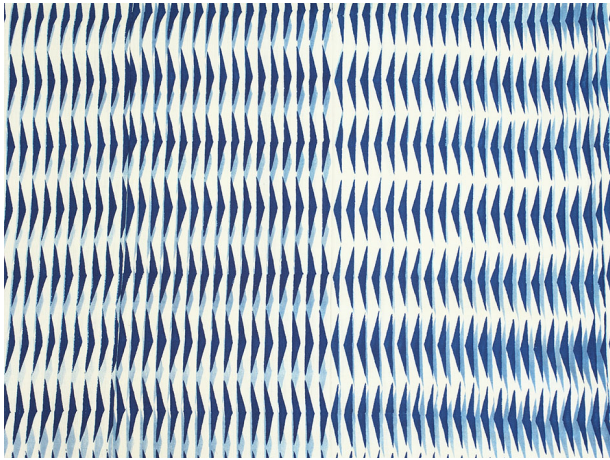
絞り染着尺



紬地 板締め絞り着尺



染着尺 地紋活かし



木綿 型絵染着尺
駒田佐久子作



紅花紬



越後紬 藍染糸



大島



大島



石下紬

帯



袋帯 唐草



袋帯 リオン法衣文



袋帯 アテネ オーナメント文



袋名古屋帯 刺繍 小花唐草文



袋名古屋帯



袋名古屋帯 幾何市松文



すくい織袋名古屋帯 織部陶文



すくい織名古屋帯 花喰い鳥



全通 名古屋帯 孔雀華布



すくい織名古屋帯 更紗

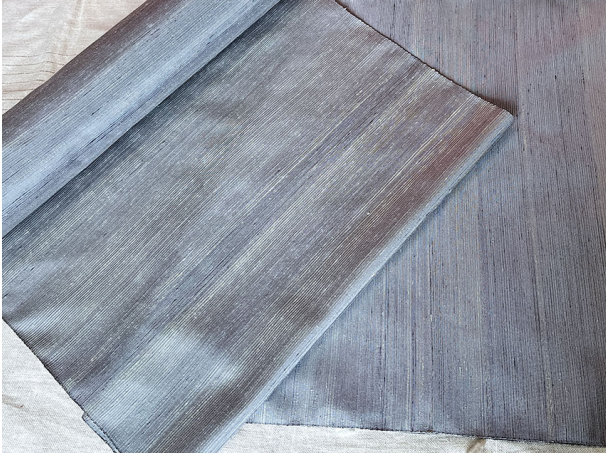


名古屋帯 立涌華文



名古屋帯

男物



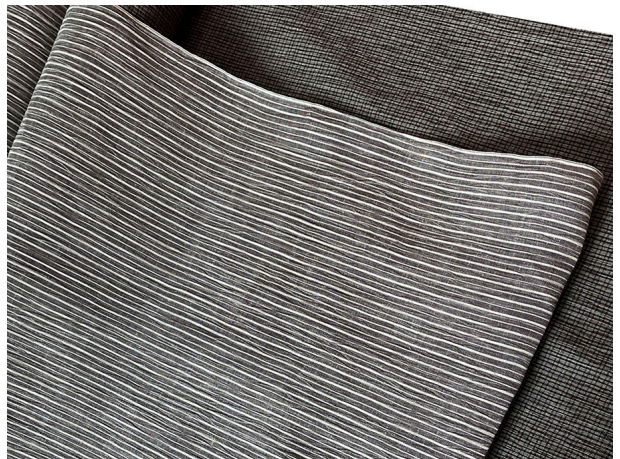
米沢 紅花紬



本塩澤 お召



小千谷縮



近江縮

夏物



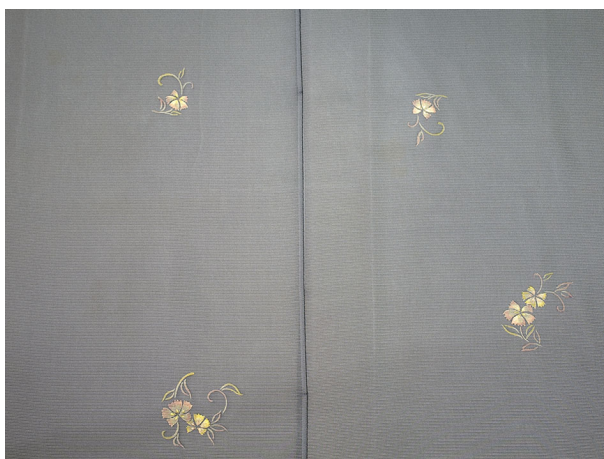
紹訪問着 草間に流水
大村幸太郎作



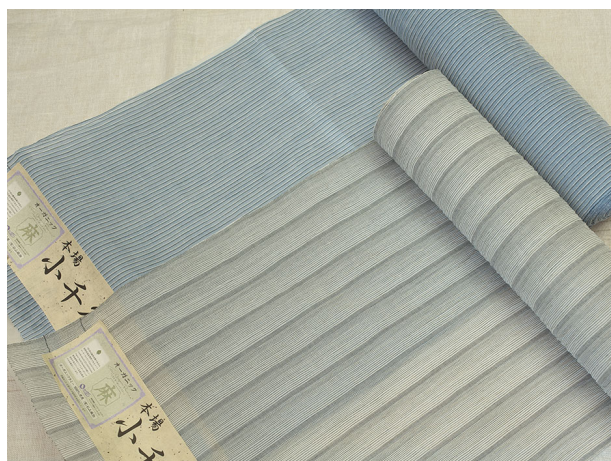
紹付下 鉄線



型絵染 木綿地 回遊
駒田佐久子作



紹染着尺 撫子

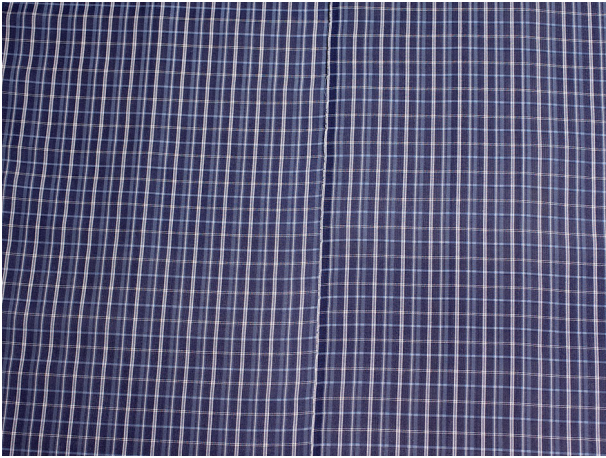


小千谷縮



近江縮

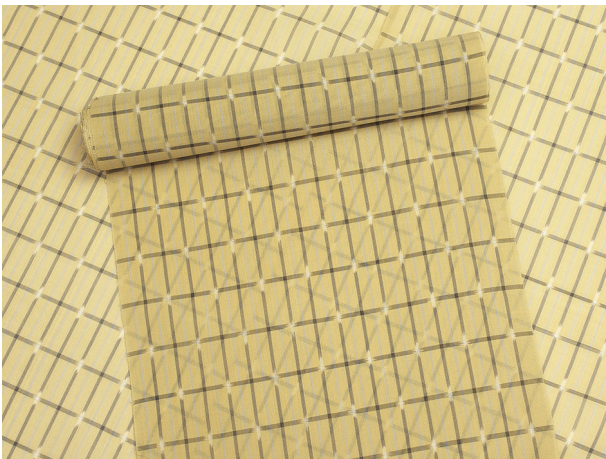
夏物



夏織着尺



夏大島



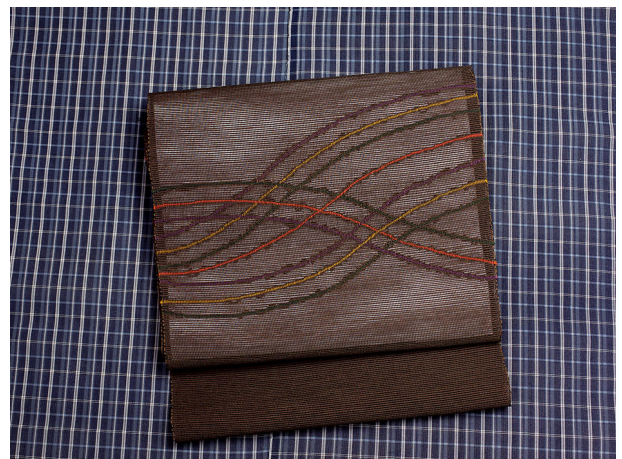
首里上布



すくい織 紗袋名古屋帯



単衣 名古屋帯



紗名古屋帯

夏物



すくい織 紗名古屋帯



紹名古屋帯 梅花藻
塩澤啓成作



紹名古屋帯 雨音
塩澤啓成作



麻袋名古屋帯



麻袋名古屋帯

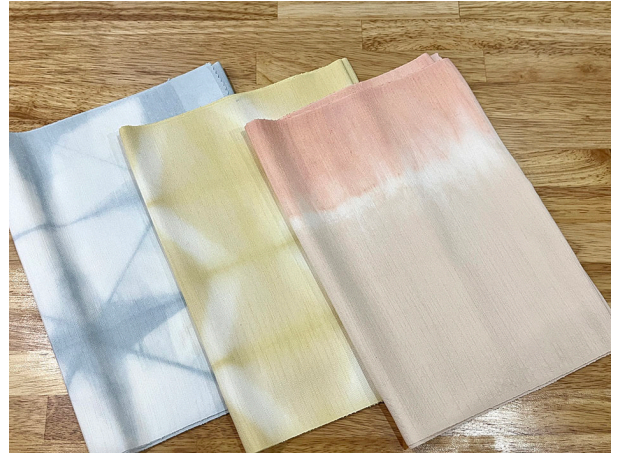


麻袋名古屋帯

和装小物・古裂細工



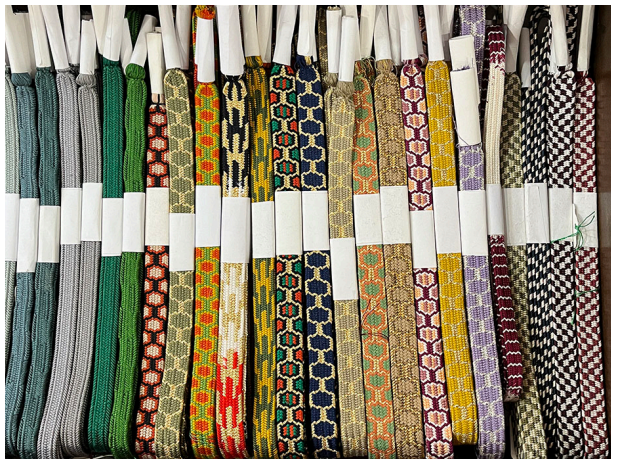
墨流し 帯締



草木染絞り 帯揚



帯締 貝ノ口



帯締 貝ノ口 高麗



羽織紐 貝ノ口



羽織紐 貝ノ口

和装小物・古裂細工



羽織紐 貝ノ口 四ツ丸



羽織紐 貝ノ口



時代裂 足袋入



時代裂 ポーチ



更紗 古帛紗



時代裂 名刺入

和装小物・古裂細工



裂織手提 スマトラ金モール手提



ジャワ更紗手提 イカット手提



西陣 風呂敷



西陣 風呂敷



堺更紗 あけび 籠巾着



ジャワ更紗 胡桃 籠巾着